

～ 平生町汚水処理施設アクションプラン ～

アクションプランとは

今後 10 年間で汚水処理施設が概成（概ね完成すること）するための事業や手法・区域を定めたもので、本町の目標については平成 37 年度までに汚水処理人口普及率を 92.4%としています。

整備スケジュール

| 計 画 | 事業区分 | 内 容 | H28 | H29 | H30 | H31 | H32 | H33 | H34 | H35 | H36 | H37 |
|--------|-----------------|------------|-----|-----|-----|-----|-----|-----|-----|-----|-----|-----|
| 施設整備 | 公 共 下 水 道 | 未整備地区の整備 | | | | | | | | | | |
| | 集 落 排 水 (漁 集) | 整備完了 | | | | | | | | | | |
| | 浄化槽(個人設置) | 合併浄化槽の設置推進 | | | | | | | | | | |
| 実行メニュー | 公 共 下 水 道 | コスト縮減等 | | | | | | | | | | |
| | 浄化槽(個人設置) | 補助制度による促進 | | | | | | | | | | |

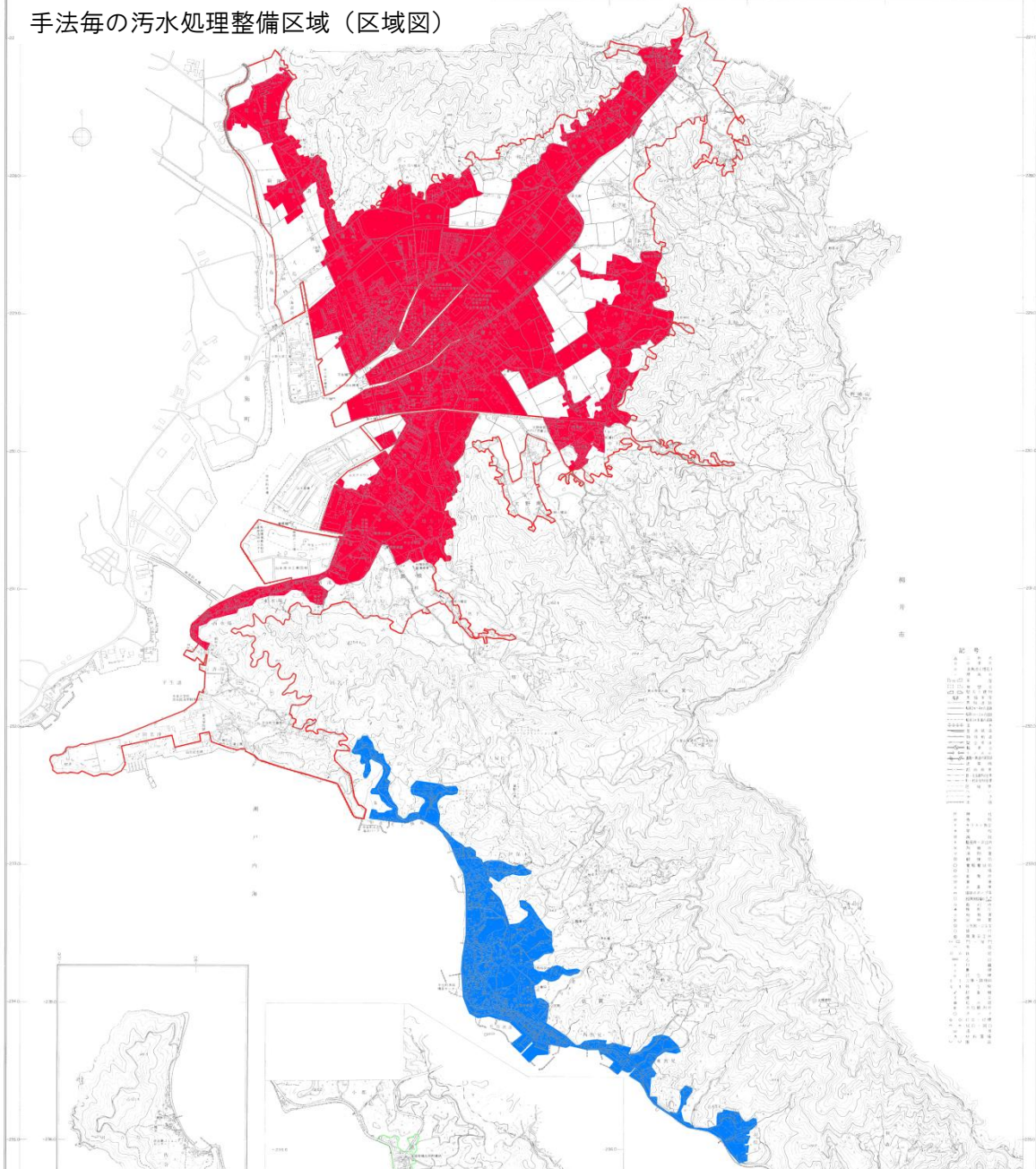
目標値 (H37) と取り組み





| 事業区分 | 整備人口 | 整備面積 | 普及率 | 10 年間 概算事業費 | 取り組み内容 |
|-----------|----------|-------|-------|----------------|---|
| 公共下水道 | 7,101 人 | 311ha | 62.2% | 1,222 百万 | 整備投資が効果的となる区域を重点的に管渠整備を行う。 コスト縮減の工法（小口径マンホールや曲管等）を採用して整備費の軽減を図る。 |
| 集落排水（漁集） | 1,000 人 | 106ha | 8.8% | 11 百万 | 整備済みではあるが、土地利用の計画により未整備となっている区域は、土地利用が定まりしだい管渠整備を行う。 |
| 浄化槽(個人設置) | 2,454 人 | — | 21.5% | — | 公共下水道および集落排水整備の認可区域外の区域については、浄化槽補助金制度にて水洗化の推進を図る。 |
| 合 計 | 10,555 人 | 417ha | 92.4% | — | |

目標年次

平成 37 年

手法毎の汚水処理整備区域（区域図）



| 凡 例 | |
|---|----------------|
|  | 公共下水道認可区域 |
|  | 集落排水（漁集）整備区域 |
| 上記以外 | 合併浄化槽 |
|  | 公共下水道長期計画区域 |
|  | 集落排水（農集）長期計画区域 |

鳥取県鳥取市

平成 37 年