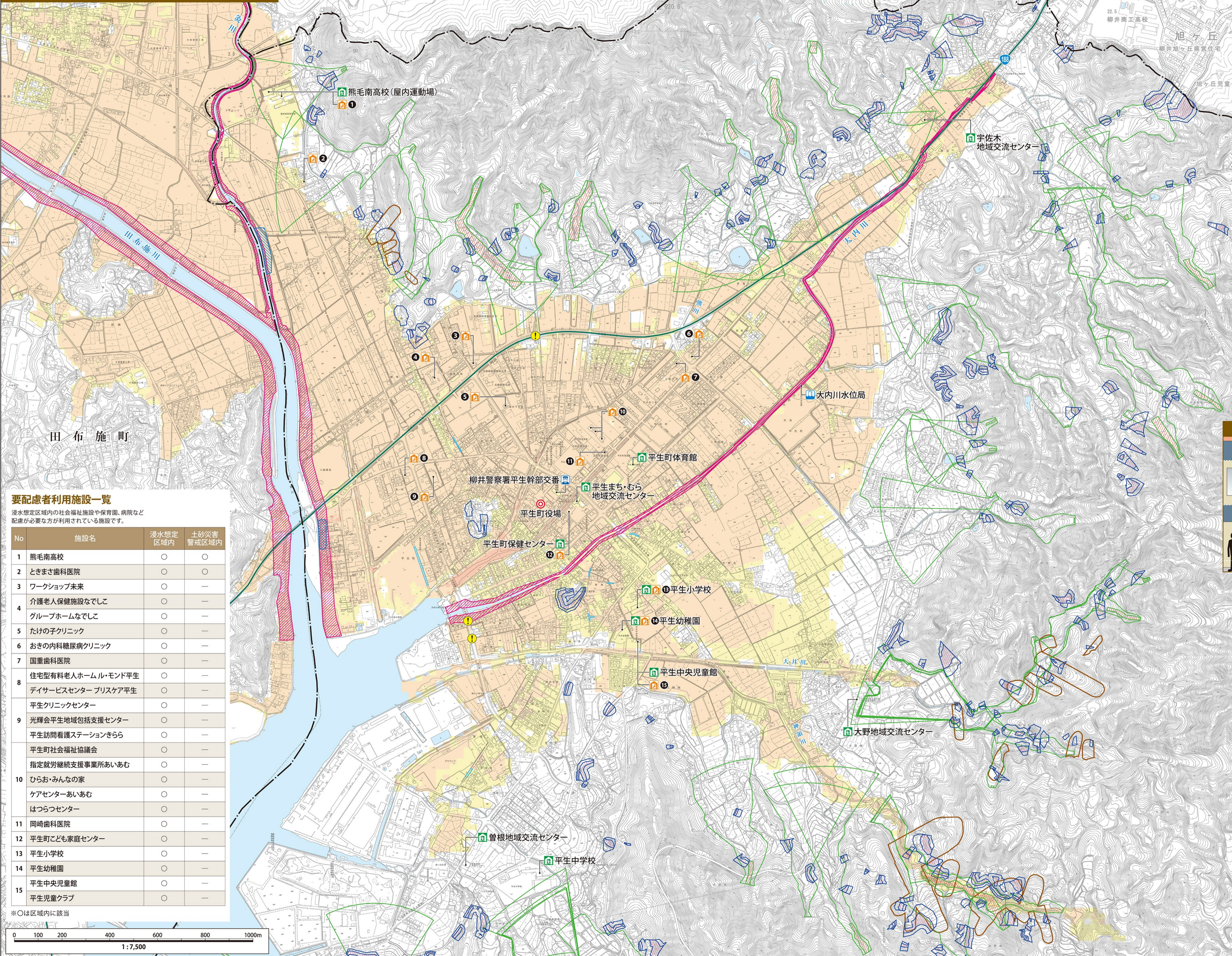


平生町 平生地区 洪水ハザードマップ

家屋倒壊等氾濫想定区域や浸水深が3.0m以上になる区域は、「早期の立ち退き避難が必要な区域」です。災害時は、早期に安全な場所に速やかに、確実に避難してください。



このマップについて
 このマップは、想定しうる最大規模の降雨での、大内川、田布施川、炎川、熊川、大井川、神領川が氾濫した場合の浸水状況を示しています。
【降雨条件】大内川流域の12時間の総雨量497mm
 田布施川流域の24時間の総雨量532mm
 炎川流域の24時間の総雨量532mm
 熊川流域の12時間の総雨量497mm
 大井川流域の24時間の総雨量557mm
 神領川流域の24時間の総雨量557mm
 氾濫による着色がない地域でも、状況によっては浸水することがありますので注意してください。
 洪水に対しては、事前の備えを行うことで被害を軽減することができます。雨の降り方や浸水の状況に十分注意し、早めの避難を心がけましょう。

◎この地図についてのお問い合わせ先◎
 平生町 建設課 TEL0820(56)7118
 平生町 総務課 TEL0820(56)7111
 作成年月 令和8年3月 平生町

- 施設等凡例**
- 指定避難所
 - 平生町役場
 - 警察署(幹部交番)
 - 水位局
 - 要配慮者利用施設
 - アンダーパス
 - 主要道路

- 洪水等**
- 3.0m ~5.0m未満
 - 0.5m ~3.0m未満
 - 0.5m 未満

家屋倒壊等氾濫想定区域
 洪水時に堤防決壊に伴う家屋の倒壊や流失をともなうような激しい氾濫流や河岸侵食のおそれがある区域です。
早期の避難が必要です。
 河岸侵食 氾濫流

大雨時の浸水箇所
 過去の降雨で道路が冠水し、注意が必要な場所です。

- 土砂災害(特別)警戒区域**
- 特別警戒区域 急傾斜地の崩壊
 - 特別警戒区域 土石流
 - 警戒区域 地すべり

浸水深の目安

3.0~5.0m未満 (2階浸水)
 早期の立ち退き避難が必要な区域です。

0.5~3.0m未満 (1階床上浸水)

0.5m未満 (1階床下浸水)

要配慮者利用施設一覧

浸水想定区域内の社会福祉施設や保育園、病院など配慮が必要な方が利用されている施設です。

No	施設名	浸水想定区域内	土砂災害警戒区域内
1	熊毛南高校	○	○
2	ときまさ歯科医院	○	○
3	ワークショップ未来	○	—
4	介護老人保健施設なでしこ	○	—
5	グループホームなでしこ	○	—
6	たけの子クリニック	○	—
7	おきの内科糖尿病クリニック	○	—
8	国重歯科医院	○	—
9	住宅型有料老人ホーム・モンド平生	○	—
10	デイサービスセンター プリスケア平生	○	—
11	平生クリニックセンター	○	—
12	光輝会平生地域包括支援センター	○	—
13	平生訪問看護ステーションきらら	○	—
14	平生町社会福祉協議会	○	—
15	指定就労継続支援事業所あいあむ	○	—
16	ひらお・みんなの家	○	—
17	ケアセンターあいあむ	○	—
18	はつらつセンター	○	—
19	岡崎歯科医院	○	—
20	平生町こども家庭センター	○	—
21	平生小学校	○	—
22	平生幼稚園	○	—
23	平生中央児童館	○	—
24	平生児童クラブ	○	—

※○は区域内に該当

指定避難所一覧

指定避難所は、施設や付近の安全などを考慮して開設します。開設状況については、町総務課(電話:56-7111)にお問合せください。

避難所名	階数	種別	洪水	土砂災害
曾根地域交流センター	1	○	○	○
平生中学校	3	○	○	○
大野地域交流センター	1	○	△	△
平生中央児童館	2	△	○	○
平生幼稚園	1	△	○	○
平生小学校	3	△	○	○
平生まち・むら地域交流センター	3	△	○	○
平生町保健センター	2	□	○	○
平生町体育館	1	△	○	○
平生町武道館	1	×	○	○
平生町音楽道場	1	×	○	○
宇佐木地域交流センター	2	△	△	△
熊毛南高校(屋内運動場)	1	△	△	△
壱ヶ浜地域交流センター	1	×	○	○

△：状況によって1階の使用不可
 □：2階以上の使用は可能(床上浸水区域内)
 ×：使用不可(床上浸水区域内) ※地図上に表記なし

