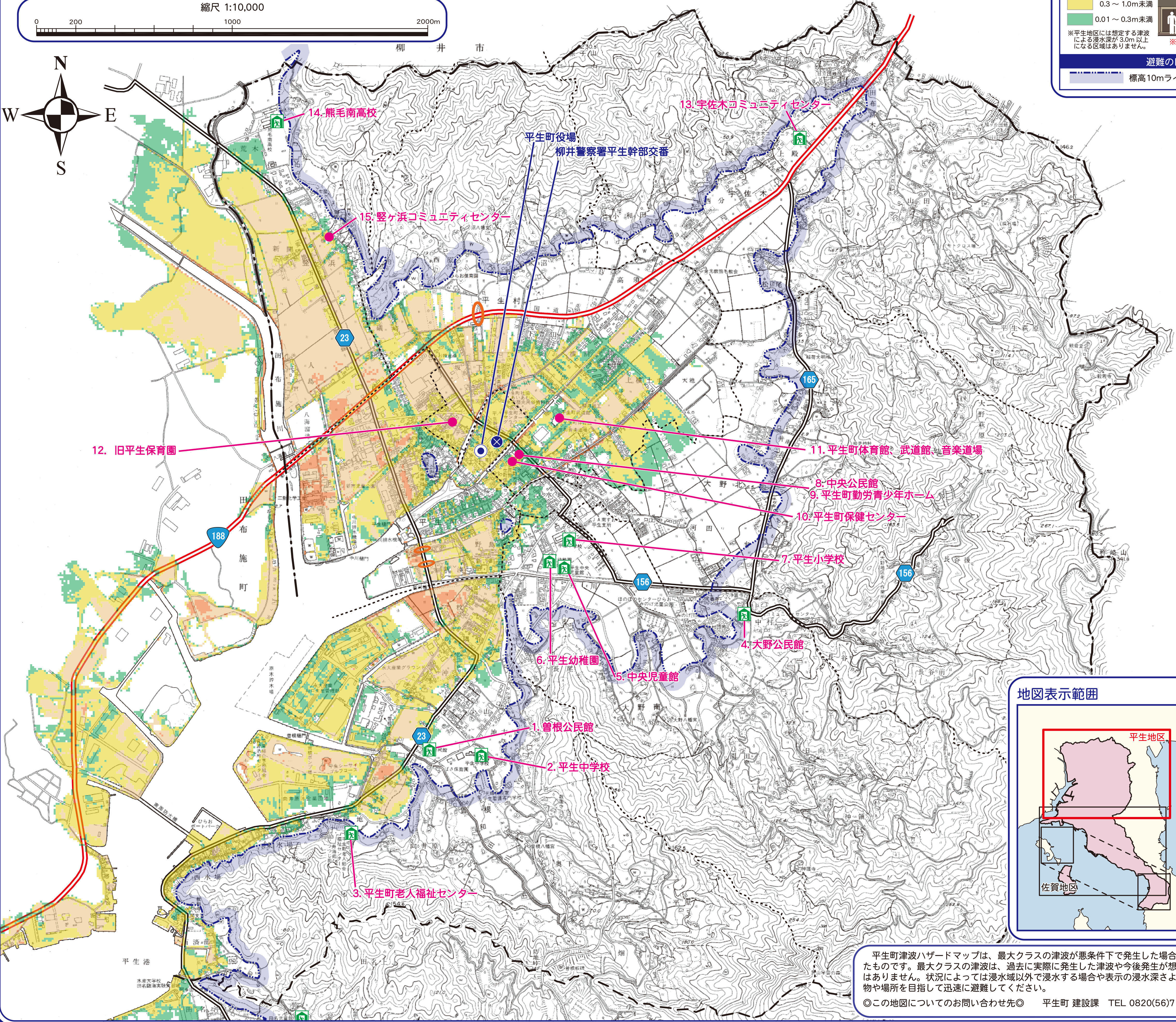
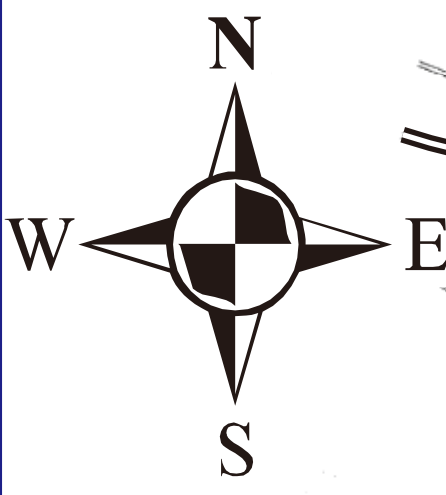
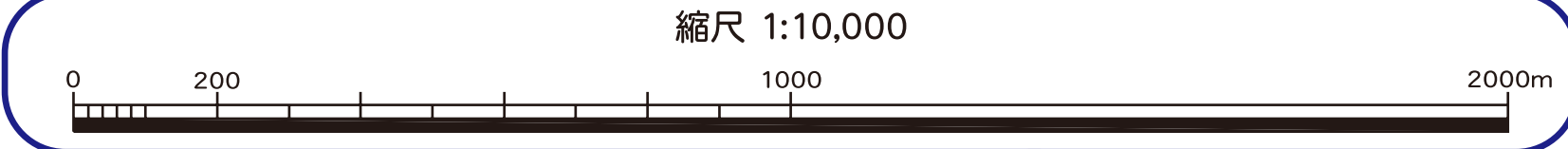


平生町津波ハザードマップ (平生地区)

柳井地区広域消防組合消防本部

縮尺 1:10,000



凡例

津波の浸水深		災害時の関係施設	
2.0～3.0m未満	2.0～3.0m	避難場所	公共施設・防災関連施設
1.0～2.0m未満	1.0～2.0m	平生町指定避難所	● 町役場
0.3～1.0m未満	0.3～1.0m	津波災害時に開設される指定避難所	⊗ 交番・駐在所
0.01～0.3m未満	0.01～0.3m	● その他の指定避難所	Ⓜ 消防署
避難の目安		避難経路	地区境界
標高10mライン		主要道路	町界
		危険箇所	地区界
			大字界

平生町指定避難所一覧表

地区	指定避難所	避難所名	海拔	電話番号
平生地区	1	○ 曾根公民館	4.2m	56-2217
	2	○ 平生中学校	6.5m	56-2053
	3	○ 平生町老人福祉センター	22.2m	56-7300
	4	○ 大野公民館	12.8m	56-2504
	5	○ 中央児童館	3.1m	56-1150
	6	○ 平生幼稚園	2.6m	56-2291
	7	○ 平生小学校	2.5m	56-2015
	8	○ 中央公民館	2.2m	56-5320
	9	○ 平生町勤労青少年ホーム	2.2m	56-5320
	10	○ 平生町保健センター	1.8m	56-7141
	11	○ 平生町体育館、武道館、音楽道場	1.5m	56-6262
	12	○ 旧平生保育園	1.1m	56-7115(健康福祉課)
	13	○ 宇佐木コミュニティセンター	7.6m	56-2493
	14	○ 熊毛南高校	3.5m	56-3017
	15	○ 堅ヶ浜コミュニティセンター	1.8m	56-6418
佐賀地区	1	○ 尾国コミュニティセンター	2.9m	58-1035
	2	○ 佐島コミュニティセンター	2.5m	58-0211(佐賀公民館)
	3	○ 佐賀公民館	7.8m	58-0211
	4	○ 佐賀小学校	22.8m	58-0024
	5	○ 佐賀保育園	7.7m	58-0125
	6	○ ひらおハートピアセンター	96.2m	58-1725
	7	○ 田名児童館	9.3m	56-6694

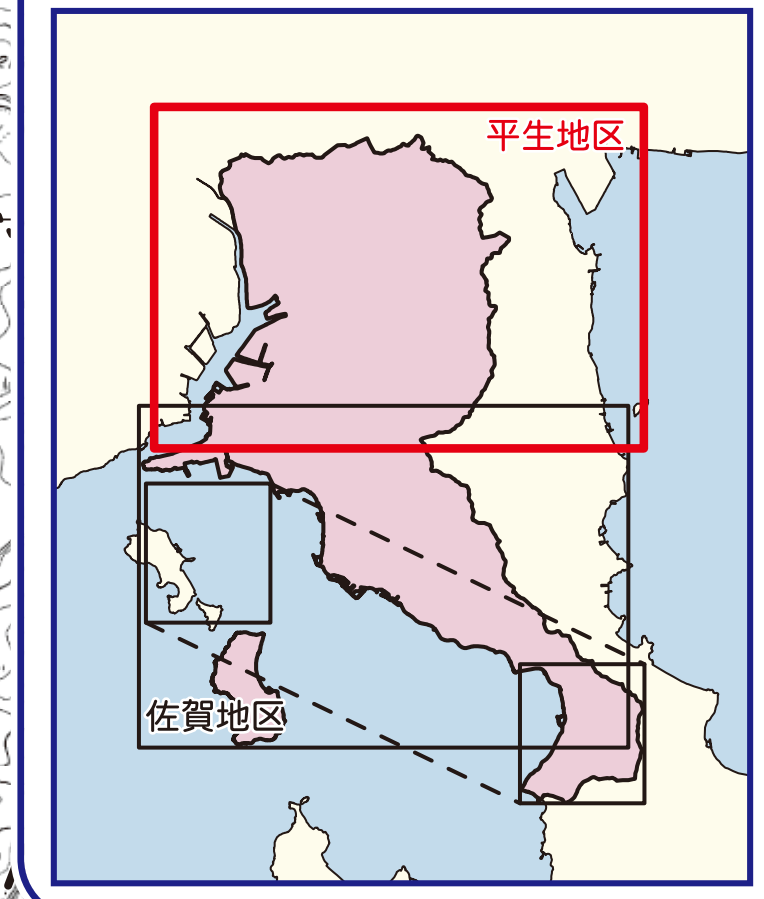
※津波の指定避難所は○で表示しています。
※その他、地域防災計画の避難所の標高、連絡先を記載しています。

災害関連緊急連絡先

内容	問い合わせ先	電話番号
災害に関する問い合わせ	平生町 総務課	56-7111
	平生町 建設課	56-7118
緊急連絡先	警察	110
	柳井警察署	23-0110
	消防	119
ライフライン事業者	柳井地区広域消防本部	22-0040
	田布施・平生水道企業団	52-2400
	中国電力(株)柳井営業所	0120-616-317
	NTT西日本山口支店	113 (携帯電話・PHS)0120-444-113

※プロパンガス事業者については、各自連絡先をご確認ください。

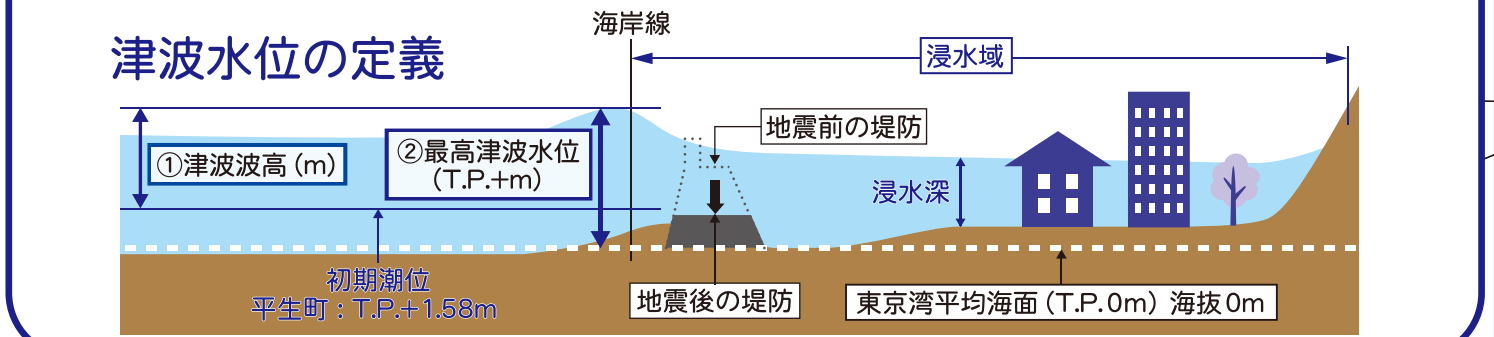
地図表示範囲



津波が到達する時間

震源想定	沿岸部に津波の影響が始まるまで	最大の津波が到達するまで
南海トラフ	地震から 38分後	地震から 128分後
周防灘断層群	地震から 35分後	地震から 66分後

津波が到達するまでに、可能な限り高台など安全なところへ避難しましょう。



平生町津波ハザードマップは、最大クラスの津波が悪条件下で発生した場合の浸水域や浸水の深さを示したもので、山口県津波浸水想定図(平成25年12月)の内容を反映したものです。最大クラスの津波は、過去に実際に発生した津波や今後発生が想定される津波から設定したものであり、これよりも大きな津波が発生する可能性が無いものではありません。状況によっては浸水域以外で浸水する場合や表示の浸水深さより浸水が深くなる可能性もあります。普段から防災情報を収集し、いざとなったら標高10m以上の建物や場所を目指して迅速に避難してください。

◎この地図についてのお問い合わせ先◎ 平生町 建設課 TEL 0820(56)7118 平生町 総務課 TEL 0820(56)7111 平成28年3月 平生町